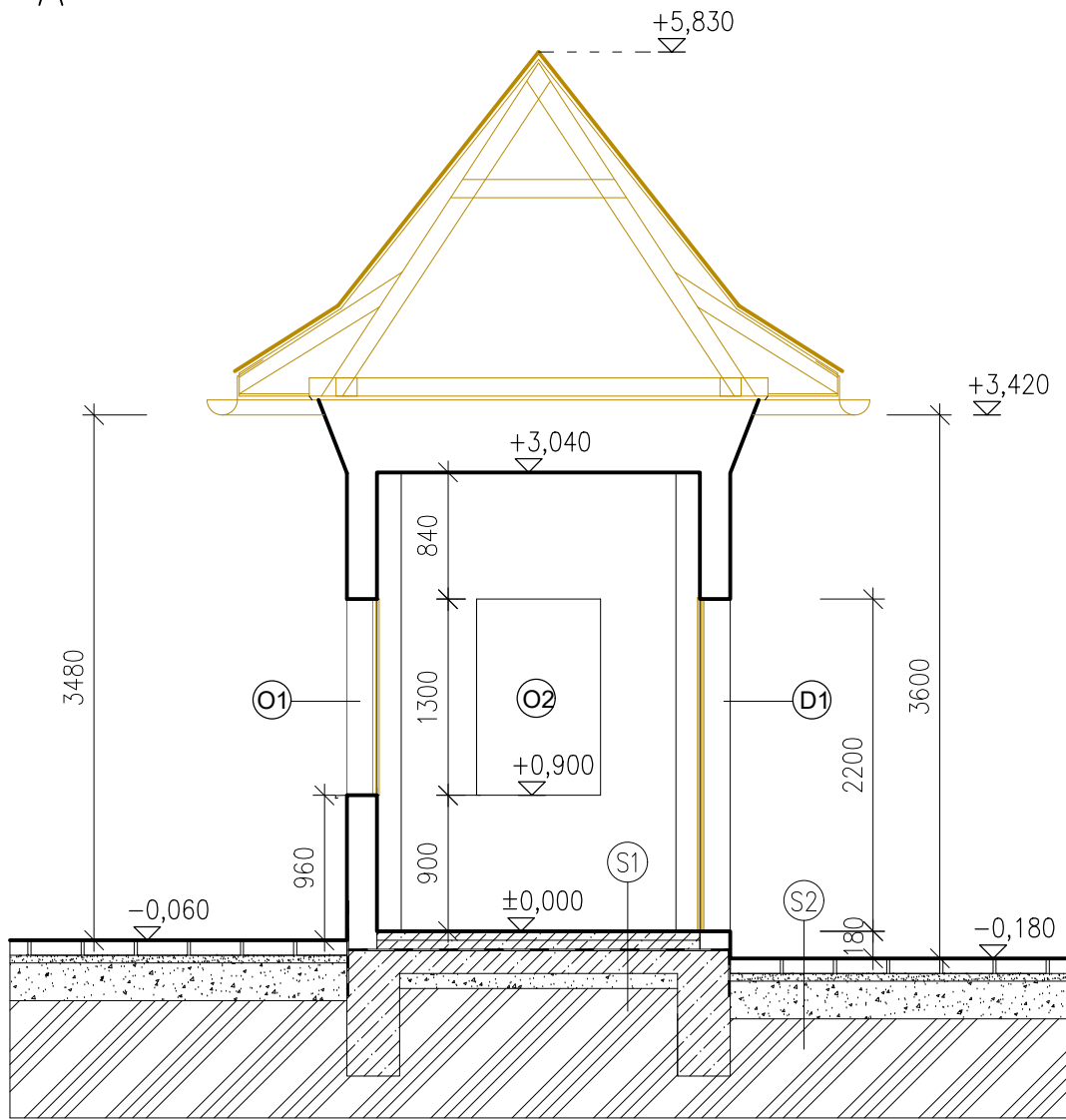


ŘEZ A–A



- S1 SKLADBA PODLAHY S1

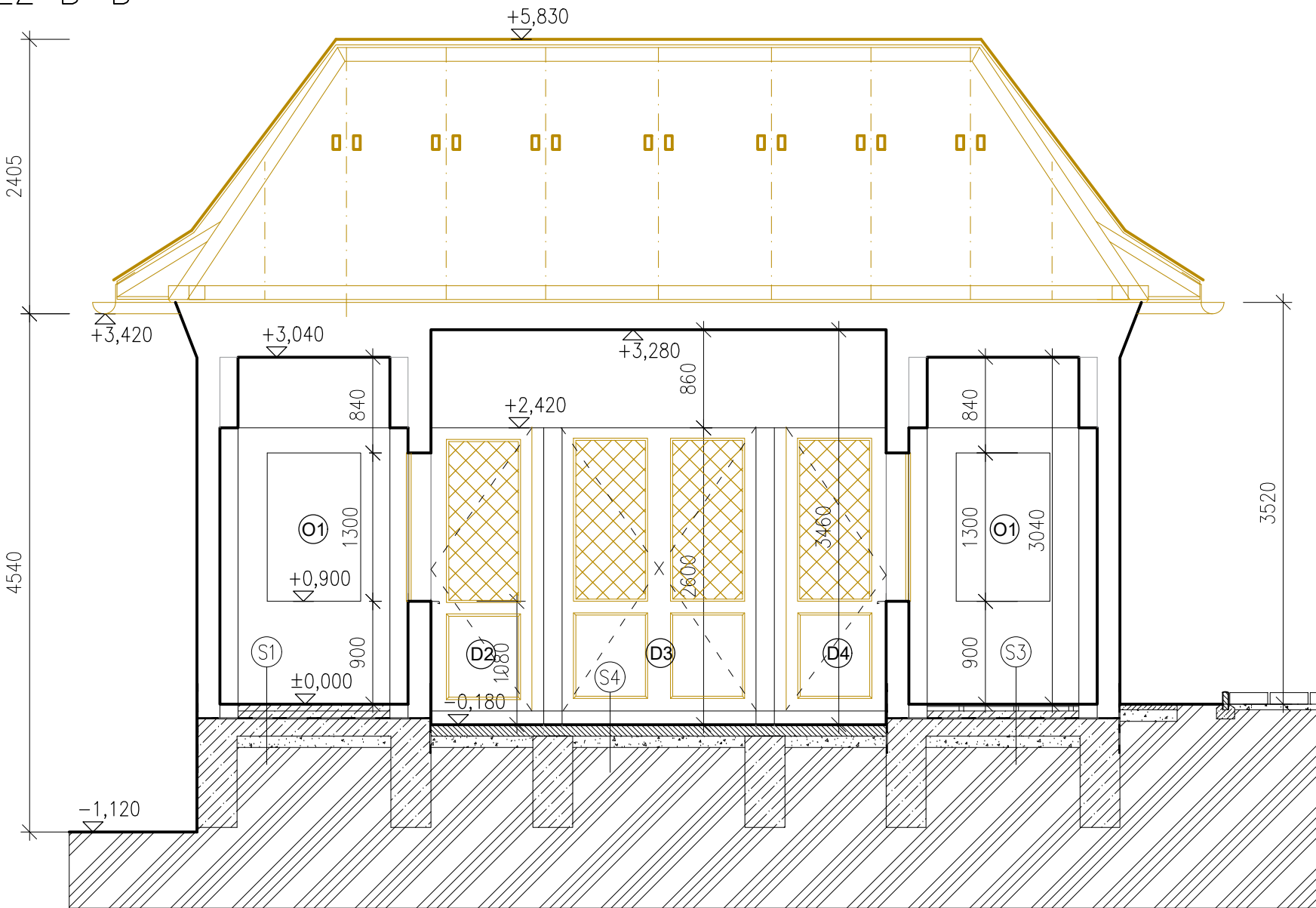
 - PROSTÝ BETON
 - HYDROIZOLAČNÍ PÁS
 - ZÁKLADOVÁ KONSTRUKCE
 - ŠTĚRKODŘŤ
 - ROSTLÝ TERÉN
- S2 SKLADBA S2

 - BETONOVÁ DLAŽBA
 - KLADEČÍ VRSTVA
 - ŠTĚRKODŘŤ 0–32mm
 - HUTNĚNÁ ZEMNÍ PLÁŇ
 - ROSTLÝ TERÉN
- S3 SKLADBA PODLAHY S3

 - DŘEVĚNÁ PRKNA
 - DŘEVĚNÝ ROŠT
 - PODKLADNÍ BETON
 - HYDROIZOLAČNÍ PÁS
 - ZÁKLADOVÁ KONSTRUKCE
 - ŠTĚRKODŘŤ
 - ROSTLÝ TERÉN
- S4 SKLADBA PODLAHY S4

 - BETON
 - ŠTĚRKODŘŤ
 - ROSTLÝ TERÉN

ŘEZ B–B



VÝPLNĚ OTVORŮ

- ① DŘEVĚNÉ OKNO OTEVÍRAVÉ DVOUKŘÍDLÉ S IZOLAČNÍM DVOJSKLEM 850/1300, OPATŘENÉ KOVOVOU MŘÍŽÍ PRO ZAMEZENÍ VSTUPU NEPOVOLANÝCH OSOB
- ② DŘEVĚNÉ OKNO PEVNÉ S VÝSUVNÝM OKÉNEM VE SPODNÍ ČÁSTI S IZOLAČNÍM DVOJSKLEM 850/1300, OPATŘENÉ KOVOVOU MŘÍŽÍ PRO ZAMEZENÍ VSTUPU NEPOVOLANÝCH OSOB
- ① D VCHODOVÉ DVEŘE DŘEVĚNÉ PLNÉ JEDNOKŘÍDLOVÉ PRAVÉ 830/2050 SE SVĚTLÍKEM, OPATŘENÉ KOVOVOU MŘÍŽÍ
- ② D VCHODOVÉ DŘEVĚNÉ DVEŘE JEDNOKŘÍDLOVÉ PRAVÉ S PLNOU SPODNÍ VÝPLNÍ, HORNÍ VÝPLŇ DŘEVĚNÁ PŘÍČKOVÁ, KOVÁNÍ KLIKA–KLIKA 1050/2600
- ③ D VCHODOVÉ DŘEVĚNÉ DVEŘE DVOUKŘÍDLOVÉ OTEVÍRAVÉ OTOČNÉ SE SPODNÍ PLNOU VÝPLNÍ, HORNÍ VÝPLŇ DŘEVĚNÁ PŘÍČKOVÁ 1820/2600
- ④ D VCHODOVÉ DŘEVĚNÉ DVEŘE JEDNOKŘÍDLOVÉ PRAVÉ S PLNOU SPODNÍ VÝPLNÍ, HORNÍ VÝPLŇ DŘEVĚNÁ PŘÍČKOVÁ, KOVÁNÍ KLIKA–KLIKA 1050/2600

LEGENDA HMOT

- STÁVAJÍCÍ ZDĚNÉ NOSNÉ STĚNY
- STÁVAJÍCÍ NOSNÉ PILÍŘKY
- BOURANÉ KONSTRUKCE
- DEMONTOVANÉ KONSTRUKCE
- Dřevěné vstupní dveře
- Krov a Střecha
- Okna, Dveře

**REFUEL
WORKS
COM**

refuel s.r.o.
Malenická 2, 148 00 Prague,
Czech republic, EU
www.refuelworks.com

číslo projektu
215

název projektu
**Západní vstupní prostranství
do areálu Kamencového
jezera – B1 Přemyslova**

lokace
Přemyslova, Chomutov

investor
Statutární město Chomutov
Zborovská 4602, 430 28 Chomutov

autoři
Ing. arch. Zbynek Ryška,
Ing. arch. Jan Skoupý,
Ing. arch. Denisa Kyselicová

stupeň
projektu
DPS

Dokumentace pro provedení stavby

HIP
Ing. arch. Zbyněk Ryška
+420 736 605 107 zbynek@refuel.cz

© 2012 refuel s.r.o. Všechny práva vyhrazena
Dokumentace je chráněna autorským právem. Vytvoření kopie,
zveřejnění nebo poskytnutí třetím stranám je bez výslovného souhlasu
autora zakázáno.

část
dokumentace
D.1.1.

Stavebně architektonické řešení

Odpovědný
projektant
Pavel Šrytr, aut.tech.
ČKAIT 0300974

projektant části
Irena Duchková, duchkova@kapatelier.cz



KAP atelier s.r.o.
Revoluční 36/2, 430 02 Chomutov
tel.: 474 652962, 777 290173
e-mail: kapatelier@kapatelier.cz

měřítko
číslo paré

jednotky
Metrický system

Pokud není uvedeno jinak,
všechny rozměry jsou milimetry.

rev. 00

název
číslo

SO 05a Vstupní objekt
Řezy - stávající stav

D.1.1.
03